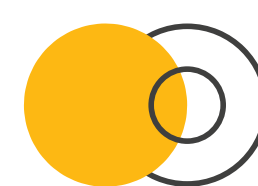




EMPEZAMOS EL 30  
DE SEPTIEMBRE DE  
2024

# ACTIVIDADES DEPORTIVAS

## TEMPORADA 2024/25



[polideportivo@navalafuente.org](mailto:polideportivo@navalafuente.org)



600 209 482



**POLIDEPORTIVO**



**NAVALAFUENTE**





# Infantil y Juvenil



## Escalada Infantil

**EDAD:** de 6 a 9 años

**DÍAS Y HORARIO:**

- GRUPO 1: Lunes y Miércoles 17:15 - 18:15 H
- GRUPO 2: Martes y Jueves 17:15 - 18:15 H

**PRECIO:**

- 12€/mes (1 día)
- 18€/mes (2 días)

**LUGAR:** Rocódromo



## Escalada Juvenil

**EDAD:** de 10 a 16 años

**DÍAS Y HORARIO:**

- GRUPO 1: Lunes 18:30-19:30 H
- GRUPO 2: Martes y Jueves 18:30-19:30 H

**PRECIO:**

- 12€/mes (1 día)
- 18€/mes (2 días)

**LUGAR:** Rocódromo



## Judo

**EDAD:** de 4 a 16 años

**DÍAS Y HORARIO:**

Viernes: 17:30 - 19:00 H

**PRECIO:** 15€/mes

**LUGAR:** Pista Polideportiva



## Patinaje

**EDAD:** de 6 a 16 años

**DÍAS Y HORARIO:**

- GRUPO 1: Viernes 17:30 - 18:30 H
- GRUPO 2: Viernes 18:30 - 19:30 H

**PRECIO:** 12€/mes

**LUGAR:** Frontón



## Gimnasia Rítmica: Escuela

**EDAD:** a partir de 4 años

**DÍAS Y HORARIO:**

Martes y jueves: 18:00 - 19:00 H

**PRECIO:** 18€/mes

**LUGAR:** Pista Polideportiva



## Gimnasia Rítmica: Competición

**EDAD:** a partir de 6 años

**DÍAS Y HORARIO:**

Martes y jueves: 19:00 - 21:00 H

Viernes: 17:00 - 19:00 H

**PRECIO:** 28€/mes

**LUGAR:** Pista Polideportiva



## Multideporte

(Baloncesto, Voley,  
Badminton, Atletismo)

NUEVA

**EDAD:** de 6 a 14 años

**DÍAS Y HORARIO:**

Lunes: 18:00 - 19:00 H

**PRECIO:** 12€/mes

**LUGAR:** Pista Polideportiva



## Pequegym

**EDAD:** de 1 a 5 años

**DÍAS Y HORARIO:**

Miércoles: 17:15 - 18:15 H

**PRECIO:** 12€/mes

**LUGAR:** Sala Polivalente



## Capoeira

**EDAD:** de 6 a 16 años

**DÍAS Y HORARIO:**

Martes y Jueves: 17:00 - 18:00 H

**PRECIO:** 18€/mes

**LUGAR:** Pista Polideportiva



## Frontenis

**EDAD:** de 6 a 16 años

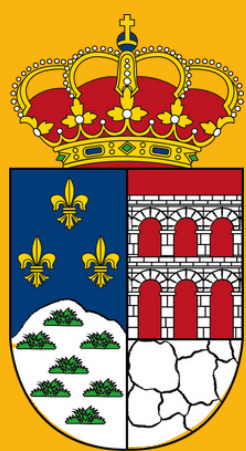
**DÍAS Y HORARIO:**

Martes: 18:00 - 19:00 H

**PRECIO:** 12€/mes

**LUGAR:** Frontón

NUEVA



# Infantil y Juvenil



## Telas Aéreas

### GRUPOS Y HORARIOS:

- Iniciación: 17:00 - 18:30 H
- Medio: 18:30 - 20:00 H
- Avanzado: 20:00 - 21:30 H

**DÍAS:** Lunes y miércoles

### PRECIO:

- 15€/mes (1 día)
- 22€/mes (2 días)



## Boxeo Infantil



**EDAD:** a partir de 14 años.

### DÍAS Y HORARIO:

Lunes: 17:00 - 18:00 H

**PRECIO:** 12€/mes

**LUGAR:** Sala Polivalente



## Fútbol Sala

### DÍAS Y HORARIO:

#### • Chupetín - Prebenjamín:

Miércoles: 18:00 - 19:00 H

Viernes: 19:00 - 20:00 H

#### • Benjamín - Alevín - Infantil - Cadete:

Miércoles: 19:00 - 20:00 H

Viernes: 20:00 - 21:00 H

### PRECIO:

- 6€/mes Chupetín
- 13€/mes (resto de categorías)

**LUGAR:** Pista Polideportiva



## Yoga Infantil



**EDAD:** a partir de 14 años.

### DÍAS Y HORARIO:

Jueves: 17:45 - 18:45 H

**PRECIO:** 12€/mes

**LUGAR:** Sala Polivalente



# Adulto



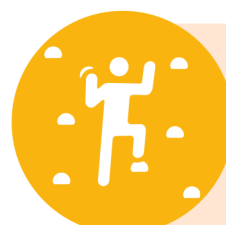
## Telas Aéreas

### GRUPOS Y HORARIOS:

- Iniciación: 17:00 - 18:30 H
- Medio: 18:30 - 20:00 H
- Avanzado: 20:00 - 21:30 H

**DÍAS:** Lunes y miércoles

**PRECIO:** 20€/mes (1 día) - 36€/mes (2 días)



## Escalada

**EDAD:** a partir de 16 años

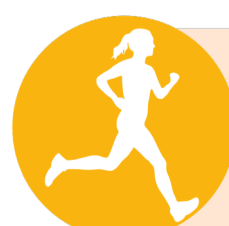
### DÍAS Y HORARIO:

• GRUPO 1: Lunes y Miércoles 19:45 - 21:15 H

• GRUPO 2: Martes y Jueves 19:45 - 21:15 H

• GRUPO 3: Miércoles 18:15 - 19:45 H

**PRECIO:** 20€/mes (1 día) - 36€/mes (2 días)



## Running



**EDAD:** a partir de 16 años

**DÍAS:** Miércoles

**HORARIO:** 20:00 - 21:30 H

**PRECIO:** 20€/mes



## Capoeira

**EDAD:** a partir de 16 años.

### DÍAS Y HORARIO:

Martes y Jueves: 17:00 - 18:00 H

**PRECIO:** 26€/mes

**LUGAR:** Pista Polideportiva



## Calistenia



**EDAD:** a partir de 16 años.

### DÍAS Y HORARIOS:

Sábado: 12:00 - 13:00 H

**PRECIO:** 14€/mes





# Actividades Colectivas

## Sala Polivalente

	LUNES	MARTES	MIÉRCOLES	JUEVES	VIERNES	SÁBADO	DOMINGO
MAÑANAS	<b>YOGA</b> 10:00 - 11:30	<b>PILATES</b> 10:00 - 11:00	<b>G. MANTENIMIENTO</b> 10:00 - 11:00	<b>PILATES</b> 10:00 - 11:00	<b>YOGA</b> 10:00 - 11:30	<b>TOTAL TRAINING</b> 10:00 - 11:00	<b>PILATES</b> 10:00 - 11:00
			<b>HIPOPRESIVOS</b> 11:00 - 11:30				
TARDES	<b>BOXEO</b> 17:00 - 18:30			<b>TOTAL TRAINING</b> 17:00 - 17:45			
	<b>PUMP</b> 18:30 - 19:15	<b>ZUMBA</b> 18:30 - 19:15	<b>PUMP</b> 18:30 - 19:15	<b>YOGA</b> 17:45 - 19:15			
	<b>PILATES 1</b> 19:15 - 20:00	<b>STEP</b> 19:15 - 20:00	<b>PILATES 1</b> 19:15 - 20:00	<b>ZUMBA</b> 19:15 - 20:00			
	<b>PILATES 2</b> 20:00 - 20:45	<b>YOGA</b> 20:00 - 21:30	<b>PILATES 2</b> 20:00 - 20:45	<b>BOXEO</b> 20:00 - 21:30			
	<b>CICLO INDOOR</b> 20:45 - 21:30		<b>CICLO INDOOR</b> 20:45 - 21:30				



## PRECIOS



- **MATRÍCULA:** 12€/ persona. Incluye seguro de accidentes de Octubre 2024 a Septiembre 2025
- **GIMNASIO:** 25€/mes
- **ACTIVIDADES COLECTIVAS:** 27€/mes
- **GIMNASIO + ACTIVIDADES COLECTIVAS:** 30€/mes
- **DÍA SUELTO:** Gimnasio 5€ / Gimnasio + Actividades colectivas 6€
- **BONO (10 SESIONES):** Bono Gimnasio 35€ / Bono Gimnasio + Act. Colectivas 40€ / Bono Act. Colectivas 37€

-----  
**25€/mes en GIMNASIO + ACTIVIDADES COLECTIVAS**

\*Para mayores de 60 años, jóvenes menores de 26 años, familia numerosa, familia activa, desempleados, pensionistas y personas con un grado de discapacidad igual o superior a 33%

\*Las bonificaciones no son acumulables entre sí



## PLAZOS DE INSCRIPCIÓN



**ANTIGUOS ALUMNOS:** del 16 al 21 de septiembre de 2024

Usuarios que hayan finalizado la temporada 2023/24 (Junio 2024) o hayan estado inscritos 6 meses al menos de la temporada.

**NUEVOS ALUMNOS:** del 23 al 28 de septiembre de 2024

Resto de usuarios.

V3 - 25/09/2024